

ゆかいなバスツアーは感染防止対策を徹底しております。

- 運転手の検温および体調管理、バス車内のアルコール消毒の徹底
- 走行中のエアコン外気導入、待機時間の窓の開閉による換気の徹底
- 接触機会削減のため、各自で手荷物の運搬などをお願い
- 乗車されるお客様の検温、マスク着用、アルコールによる手指消毒のお願い
(37.5℃以上、もしくは風邪の症状がある方のご乗車をお断りすることがございます)
- 配席はグループごとになるべく間隔をあけてお席をお取りするよう配慮(ご相席をお願いすることもございます。ご了承くださいませ)



新大阪駅発着 ⇄ 加賀温泉郷

ゆかいなバスツアー



1泊2食付

大人(お1人様)

1室2名様の場合

バスは感染防止対策を徹底

観光が盛りだくさん

お1人様から申込可能

※表示料金は大人(中学生以上)、入湯税込

19,900円税込~

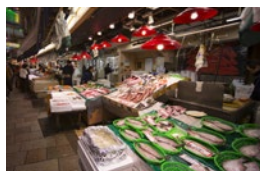
料金一覧はこちら▶

1日目

- 9:30発 ○ 新大阪駅
- 11:00着 (13:00発) ○ ラコリーナ近江八幡 (自由見学・自由昼食)
- 15:50着 ○ ★NEW MARUYAホテル / 矢田屋松濤園
- ★よしのや依緑園
- ★花・彩朝楽
- 16:40着 ○ ★山中グランドホテル

ひがし茶屋街

金沢文化を代表する茶屋街のひとつ。格式ある割烹やお洒落な町家カフェ、伝統工芸品を扱うセレクトショップなどが立ち並び、金沢らしいグルメやショッピングが楽しめます。情緒溢れる古い町並みは、国の重要伝統的建造物群保存地区に選定されています。



近江町市場

金沢の食文化を支える『市民の台所』として親しまれている近江町市場。狭い小路には約170の店が並び、新鮮な海の幸や地元産の野菜や果物などが豊富に揃っていて、常にたくさんの観光客で賑わっています。

噂の新名所ラコリーナ近江八幡と
加賀温泉郷で癒しのひと時を！
ひがし茶屋街・近江町市場で
金沢文化にも触れる満喫2日間の旅！

2日目

- 9:00発 ○ ★山中グランドホテル
- ★花・彩朝楽
- ★よしのや依緑園
- 9:50発 ○ ★NEW MARUYAホテル / 矢田屋松濤園
- 金沢 ひがし茶屋街(見学)
- 12:20着 (13:40発) ○ 近江町市場 (自由見学・自由昼食)
- 18:20着 ○ 新大阪駅

★は宿泊者がいない場合は通過いたします。
※交通状況により発着時刻に多少の誤差が生じる場合がございます。
※矢田屋松濤園はNEW MARUYAホテルでの下車となります。



ラコリーナ 近江八幡

バウムクーヘンの「クラブハリエ」などで有名な「たねや」グループの施設。和洋菓子のショップやバウムクーヘン専門店、名物の八万カステラが作られているカステラショップなどたねやグループが得意とするグルメをいっぱい楽しむことができます。

出発日
2022年 4月 15(金)、25(月) 2022年 5月 9(月)、20(金)、30(月) 2022年 6月 3(金)、6(月)、17(金)、20(月) 2022年 7月 1(金)、4(月)、15(金)、18(月)

■最少催行人員:15名 ■添乗員・バスガイド:同行いたしません ■食事回数:夕1・朝1 ■利用予定バス:ミツワ観光
※写真はすべてイメージです ※料理内容は仕入れ状況によって変更になる場合がございます。